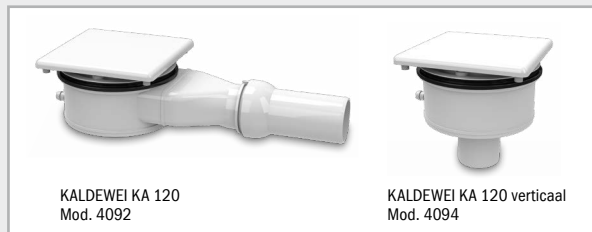


## INSTALLATIE

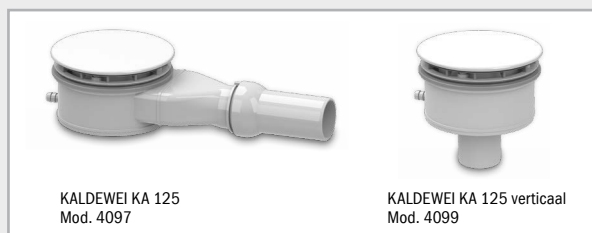
## AFVOERSYSTEEM VOOR ESR II

- Speciale afvoergarnituren mogen uitsluitend in combinatie met ESR II worden toegepast
- Afvoergarnituren in horizontale en verticale uitvoering leverbaar

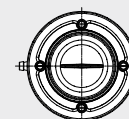
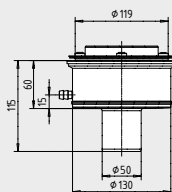
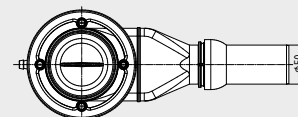
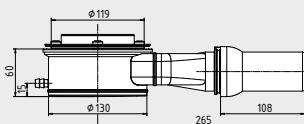
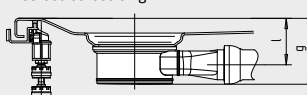
## Voor CONOFLAT:

KALDEWEI KA 120  
Mod. 4092KALDEWEI KA 120 verticaal  
Mod. 4094

## Voor SUPERPLAN PLUS:

KALDEWEI KA 125  
Mod. 4097KALDEWEI KA 125 verticaal  
Mod. 4099

Voorbeeldafbeelding



Hoogte douchebak met sifon	KA 120 Mod. 4092 / KA 120 verticaal Mod. 4094	107 mm
	KA 125 Mod. 4097 / KA 125 verticaal Mod. 4099	douchebakdiepte** + 84 mm
Aansluitinghoogte sifon	KA 120 Mod. 4092 / KA 120 verticaal Mod. 4094	76 mm
	KA 125 Mod. 4097 / KA 125 verticaal Mod. 4099	douchebakdiepte** + 53 mm

\*\*Bakdiepte komt overeen met maat „c” van de gewenste douchebak

Bij een geringe opbouwhoogte (onderschrijding van maat j + 5 mm) moet een vloeruitsparing worden verdisconteerd. Wij adviseren toepassing van een terugstroombeveiliging in de afvoerbuis.

Speciale afvoergarnituren voor ESR II	Model Art.-Nr.	Kleur-prijsgroepen			EUR
		Alpine wit (I)	Sanitairkleuren (II, III)	Coord.Colours (IV)	
Speciale afvoergarnituur KA 120, debiet: 0,85 l/s Komt overeen met de norm EN 274 (sperwaterhoogte 50 mm)	<b>4092</b> 68777071xxx				
Speciaal afvoergarnituur KA 120 verticaal, debiet: 1,4 l/s Komt overeen met de norm EN 274 (sperwaterhoogte 50 mm)	<b>4094</b> 68777077xxx				
Speciaal afvoergarnituur KA 125, debiet: 0,85 l/s Komt overeen met de norm EN 274 (sperwaterhoogte 50 mm)	<b>4097</b> 68971061xxx				
Speciaal afvoergarnituur KA 125 verticaal, debiet: 1,4 l/s Komt overeen met de norm EN 274 (sperwaterhoogte 50 mm)	<b>4099</b> 68971063xxx				

N.B.: voor douchebakken vanaf een zijlengte groter dan 90 cm is een middensteun vereist. Wij adviseren toepassing van het KALDEWEI middensteunsysteem MAS.