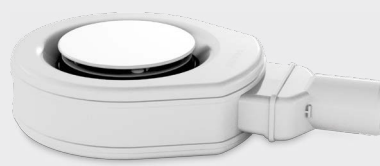


AFVOERTECHNIEK

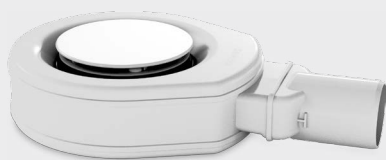
AFVOERGARNITUREN KA 90 MET GEËMAILLEERD AFVOERDEKSEL

**KALDEWEI KA 90 Mod. 4045**

- Bouwhoogte incl. afvoerdekseel slechts 81 mm
- Horizontale aansluiting
- Afvoercapaciteit: 0,65 l/s
- Aansluitdiameter 50 mm
- Conform DIN EN 274 met sperwaterhoogte 50 mm

**KALDEWEI KA 90 ultra vlak Mod. 4449**

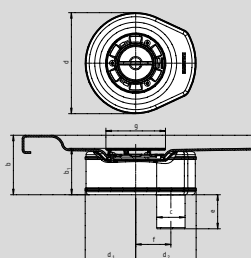
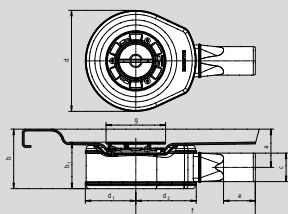
- Bouwhoogte incl. afvoerdekseel slechts 61 mm
- Horizontale aansluiting
- Afvoercapaciteit: 0,5 l/s
- Aansluitdiameter 40 mm
- Niet conform DIN EN 274 met sperwaterhoogte 30 mm

**KALDEWEI KA 90 extra vlak Mod. 4049**

- Bouwhoogte incl. afvoerdekseel slechts 70 mm
- Horizontale aansluiting
- Afvoercapaciteit: 0,6 l/s
- Aansluitdiameter 50 mm
- Niet conform DIN EN 274 met sperwaterhoogte 30 mm

**KALDEWEI KA 90 verticale Mod. 4053**

- Bouwhoogte incl. afvoerdekseel slechts 81 mm
- Connexion verticale
- Afvoercapaciteit: 1,2 l/s
- Aansluitdiameter 50 mm
- Conform DIN EN 274 met sperwaterhoogte 50 mm



		KA 90 standaard	KA 90 extra vlak	KA 90 ultra vlak	KA 90 vertical
		4045	4049	4449	4053
Aansluithoogte sifon	a	douchebakdiepte** + 42,5 mm	douchebakdiepte** + 37 mm	douchebakdiepte** + 31 mm	-
Hoogte douchebak met sifon	b	douchebakdiepte** + 80 mm	douchebakdiepte** + 69 mm	douchebakdiepte** + 60 mm	-
Bouwhoogte incl. afvoerdekseel	b ₁	81 mm	70 mm	61 mm	81 mm
Afvoerbuisdiameter	c	50 mm	50 mm	40 mm	50 mm
Buitenafmetingen	d; d ₁ ; d ₂	90; 107 mm	90; 107 mm	90; 107 mm	90; 107 mm
Lengte afvoerbuisk (kan worden ingekort)	e	55 mm	50 mm	50 mm	60 mm
Afstand sifonas tot aansluitbuis	f	210 mm	198 mm	198 mm	60 mm
Buitendiameter afvoerdekseel	g	105 mm	105 mm	105 mm	105 mm

**Bakdiepte komt overeen met maat „c“ van de gewenste douchebak.

Let gedurende de planningsfase op de aanwijzingen in de inbouwhandleidingen. Deze vindt u op www.kaldewei.de