

ABLAUGARNITUREN KA 120 UND KA 125

Die patentierten Ablaufgarnituren KA 120 und KA 125 wurden durch das Kaldewei Entwicklungsteam entwickelt und somit speziell auf die Erfordernisse der CONOFLAT und SUPERPLAN PLUS angepasst. Der emaillierte Ablaufdeckel sorgt für eine harmonische Integration in die Duschfläche.



ABLAUGARNITUREN FÜR CONOFLAT UND SUPERPLAN PLUS

Für CONOFLAT:

KA 120

Modell 4091:

- Ablaufleistung: 0,85 l/s
- Ablaufdeckel emailliert
- Aufbauhöhe: 60 mm
- Entspricht der EN 274
- Leichte Reinigung

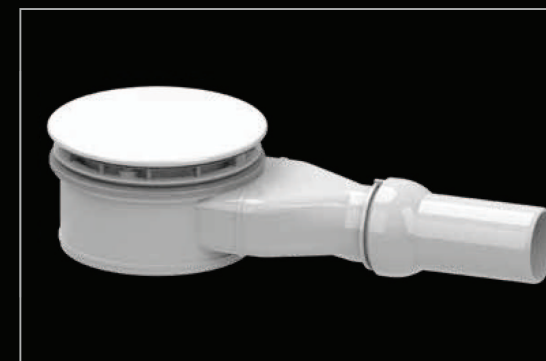


Für SUPERPLAN PLUS:

Spezial-Ablaufgarnitur KA 125

Modell 4096:

- Ablaufleistung: 0,85 l/s
- Ablaufdeckel emailliert
- Aufbauhöhe: 60 mm
- Entspricht der EN 274
- Leichte Reinigung



KA 120 senkrecht

Modell 4093:

- Ablaufleistung: 1,31 l/s
- Ablaufdeckel emailliert
- Aufbauhöhe: 60 mm
- Entspricht der EN 274
- Leichte Reinigung



Spezial-Ablaufgarnitur KA 125 senkrecht

Modell 4098:

- Ablaufleistung: 1,4 l/s
- Ablaufdeckel emailliert
- Aufbauhöhe: 60 mm
- Entspricht der EN 274
- Leichte Reinigung



REINIGUNG

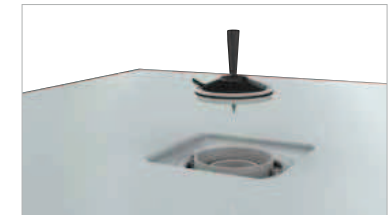
Kaldewei Spezial-Ablaufgarnituren mit emailliertem Ablaufdeckel KA 120 für CONOFLAT und für SUPERPLAN PLUS mit KA 125 bestehen nicht nur durch ihre hohe Ablaufleistung, sondern garantieren auch nach dem Einbau beste Nutzbarkeit durch optimale Reinigbarkeit.

Auch nach dem Einbau der CONOFLAT in Kombination mit der KA 120 erweist sich die Ablaufgarnitur als äußerst nutzerfreundlich. Durch den im Lieferumfang enthaltenen Saugnapf lässt sich der Deckel leicht entfernen. Dank der innovativen Konstruktion ist das Innere der Garnitur leicht zu reinigen. Ein großer Vorteil gerade bei intensiver Nutzung der Dusche.

1. Saugnapf aufsetzen und Siphondeckel nach oben abnehmen.



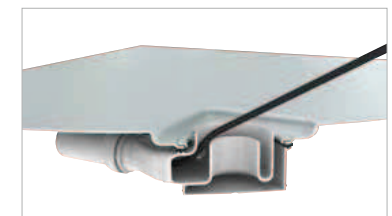
2. Saugnapf auf den Verschlussdeckel der Garnitur setzen und diesen nach oben herausziehen.



3. Optimaler Zugang zu allen Wasserbereichen des Siphons und zum Abflussrohr.



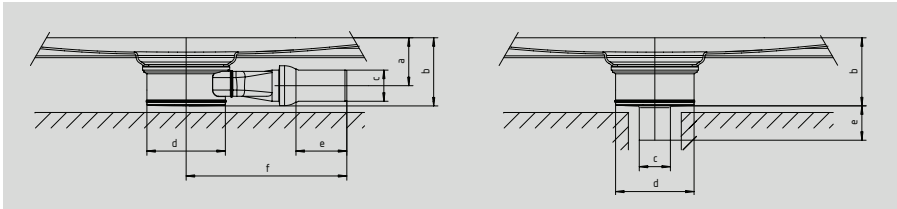
4. Abflussrohr kann mit angemessenen Reinigungsverfahren (z.B. Reinigungspirale) gesäubert werden. Siphoneinsatz und Siphonboden können mit Wasser ausgespült werden.



Beispielhafte Darstellung anhand der KA 120



ABMESSUNGEN



		KA 120	KA 125	KA 120 senkrecht	KA 125 senkrecht
		4091	4096	4093	4098
Anschlusshöhe Siphon	a	76	76	-	-
Höhe Duschwanne mit Siphon	b	107	109	107	109 mm
Durchmesser Anschlussrohr	c	50	50	50	50 mm
Außendurchmesser am Siphontopf	d	131	131	131	131 mm
Länge Anschlussrohr (abhängig)	e	82	82	55	55 mm
Abstand Siphonachse zum Anschlussrohr	f	260	260	-	-

Die Verwendung einer Rückflusssicherung wird empfohlen. Je nach Aufbauhöhe und Siphon ist eine Bodenaussparung zu berücksichtigen.

EINBAUSCHRITTE KA 120/ KA 125

